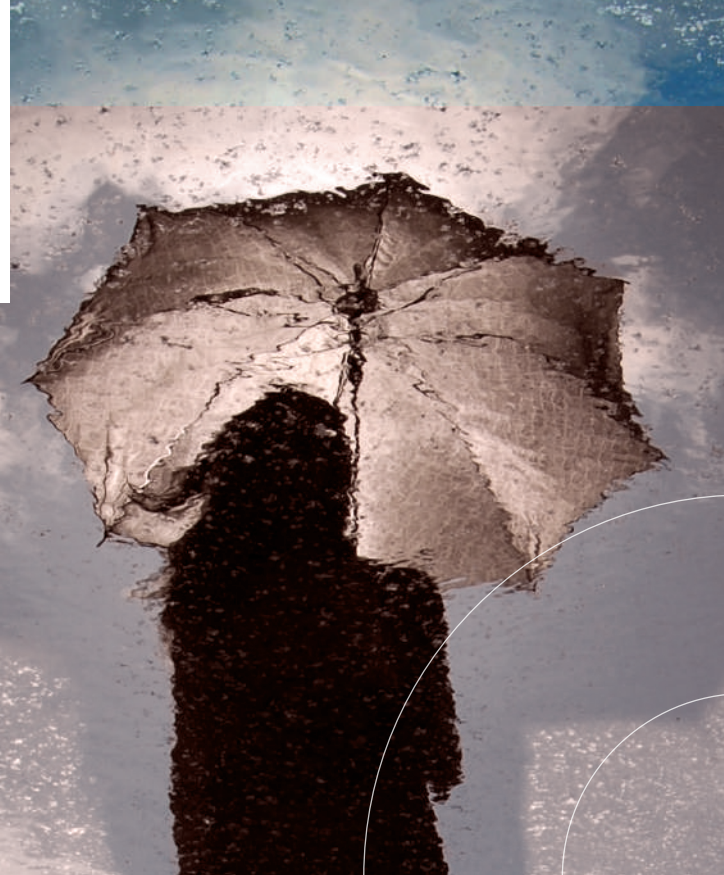




Zinvol.
centrum voor
levensvragen



Begeleiding bij levensvragen

**Handvat voor verwijzers
verwijscriteria en procedure**

Geestelijke verzorging
voor mensen thuis

zinvolcentrumvoorlevensvragen.nl

telefoon 06 51 63 83 45

(werkdagen van 8.30 - 17.30 uur)

email info@zinvolcentrumvoorlevensvragen.nl

www.zinvolcentrumvoorlevensvragen.nl

Met de ziel onder de arm
Geen rust vanbinnen

Wanneer doorverwijzen naar een geestelijk verzorger?

Geestelijke zorg kan ondersteunend zijn bij klachten als:

- gevoelens van angst, wanhoop of somberheid
- slaapproblemen en/of nachtmerries
- onrust en/of gespannenheid
- intense vermoeidheid
- boosheid, woede, frustratie

Denk aan situaties waar sprake is van:

- een ingrijpende levensgebeurtenis
- heftige emoties of het uitblijven ervan
- een ernstig ziekteproces
- een ziekenhuisopname
- de overgang naar het wonen in een instelling
- vragen naar het 'waarom', onbegrip, verwarring
- existentiële eenzaamheid
- somatisch niet te verklaren klachten
- uitingen van geloven of juist niet-geloven, het zoeken naar verklaringen

Zinvol.
centrum voor
levensvragen

Verlies en verdriet Wie ben ik (nog)?

Specifieke indicaties voor geestelijke zorg. Verwijzer signaleert bij cliënt de behoefte aan:

- het markeren van een belangrijke levensgebeurtenis
- het overzien van een moeilijke (morele) beslissing
- het vertellen over ingrijpende gebeurtenissen
- het zoeken naar perspectief en steun
- het vrijuit spreken over bijvoorbeeld schuld, levenseinde(wens), seksueel geweld, ongewenste kinderloosheid, schaamte

Geestelijke zorg in het kort

'Geestelijke' in geestelijke verzorging verwijst naar het verlangen van de mens om betekenis aan het leven te ontleen en toe te kennen. Geestelijke zorg is een laagdrempelige vorm van zorg, waarbij we in gesprekken op zoek gaan naar wat de ander beweegt, naar diens bronnen, kracht en perspectief. Geestelijke zorg draagt bij aan zingeving en welzijn.

De geestelijk verzorgers van ZINVOL zijn deskundig op het gebied van levensvragen en ethiek, opgeleid op

masterniveau en geregistreerd in het kwaliteitsregister van geestelijk verzorgers (SKGV). Ze werken samen met gespecialiseerde vrijwilligers.

Procedure

Geestelijke verzorging wordt vergoed voor mensen van 50 jaar en ouder en voor mensen in de palliatieve fase (ongeacht hun leeftijd) en hun naasten.

De aanvraag van het begeleidingstraject gebeurt door de zorg- of hulpverlener.

Contact

06 516 38 345

Siilo ZINVOL

info@zinvolcentrumvoorlevensvragen.nl

Een geestelijk verzorger van ZINVOL neemt binnen 2 werkdagen contact op met je patiënt of cliënt en houdt je op de hoogte van de start en afronding van het begeleidingstraject.